



# HR-kuukausiraportti

Syyskuu 2024

Sivistystoimiala - Opetus- ja varhaiskasvatus

  
**PORI**

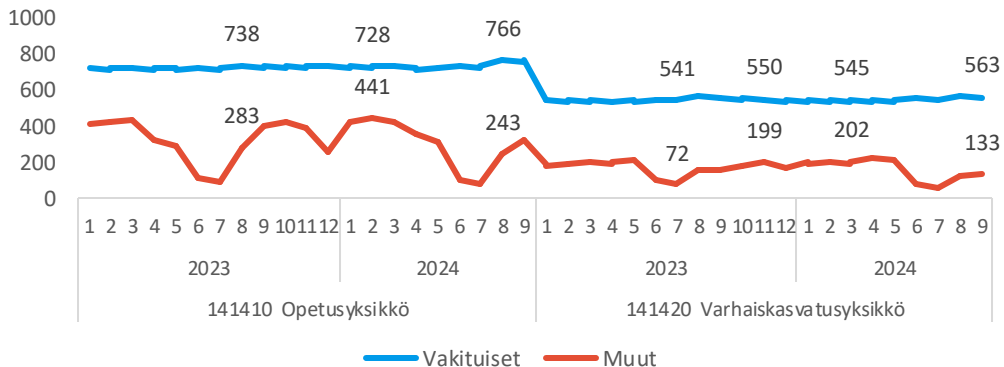
# Henkilöstön lukumäärä (sisältäen sivuvirkaiset ja -toimiset)

09/2024

Lkm_toteuma	Lkm_edellinen vuosi	Lkm_tot_vs_ed vuosi (henk.)
Vakituiset	1331	1297 34
Sijaiset	70	84 -14
Muut määräaikaiset	384	463 -79
Oppisopimussuhteiset	1	10 -9
Työllistetyt	5	4 1
<b>Kaikki yhteensä</b>	<b>1791</b>	<b>1858 -67</b>

09/2024

Lkm_toteuma	Lkm_edellinen vuosi	Lkm_tot_vs_ed vuosi (henk.)
Vakituiset	1	3 -2
Sijaiset	2	1 1
Muut määräaikaiset	114	151 -37
<b>Kaikki yhteensä</b>	<b>117</b>	<b>155 -38</b>



- Henkilöstön määrä on pienempi kuin edeltävänä vuonna
- Vakituisten määrä on korkeimmillaan kahteen vuoteen.
  - Kasvu on erityisesti koulunkäyntiohjaajissa, lukion lehtoreissa, päätoimisissa tuntiopettajissa ja erityisluokan opettajissa
  - Vakituisten kasvu on henkilöstösuunnitelman mukaista
- Vastaavasti määräaikaisia on selvästi vähemmän.
  - Määräaikaisten väheneminen on henkilöstösuunnitelman mukaista (esimerkiksi määräaikaisia koulunkäyntiohjaajia on 35 vähemmän kuin vuosi sitten, koska heidän sopimukset on pyritty tekemään toistaiseksi voimassa olevina sisältäen kesäkeskeytyksen)
  - Varhaiskasvatuksen lastenhoitajien sijaisia on 17 vähemmän ja määräaikaisia 23 vähemmän



# Palkallisten henkilötyövuosien kertymä yksiköittäin, ilman työllistettyjä

## HTV2 kumulatiivinen

- Henkilöstön määrä vuoden 2024 alussa oli suurempi kuin edeltäneen vuoden alku. Siksi henkilötyövuosikertymä syyskuun jälkeen on yhä 0,6 % suurempi vuoteen 2023 verrattuna. Ero parhaillaan pienenee vuoden loppua kohti.
  - Tämä oli tiedossa, sillä sivistystoimialan nettohenkilöstömäärä kasvoi vuonna 2023. Opetusyksikössä kasvua on tähän mennessä 8 henkilötyövuotta.
  - Varhaiskasvatusyksikön keskimääräinen henkilöstömäärä on laskussa ja parhaillaan se on samalla tasolla edeltävän vuoden kanssa. Onkin odotettavissa, että yksikön keskimääräinen henkilöstömäärä tulee vuoden lopussa olemaan pienempi edeltävään vuoteen verrattuna.

09/2024						
Riviotsikot	HTV2_tot_kum	HTV2_ed_vuosi_kum	HTV2_tot_kum_vs_ed_vuosi_kum (lkm)	HTV2_tot_kum_vs_ed_vuosi_kum (%)	HTV2_toissa_vuosi_kum	
14140 SIVISTYSTOIMIALA - Opetus ja varhaiskasvatus	1120	1114	6	0,6 %	1110	
141400 Sivistystoimialan hallinto	3	4	-1	-25,2 %	21	
Vakituiset	3	2	1	29,9 %	18	
Muut		2	-2	-100,0 %	3	
141410 Opetusyksikkö	645	636	8	1,3 %	643	
Vakituiset	486	475	11	2,4 %	486	
Muut	158	161	-3	-1,8 %	157	
141420 Varhaiskasvatusyksikkö	472	474	-1	-0,2 %	446	
Vakituiset	338	330	8	2,5 %	328	
Muut	134	143	-9	-6,4 %	118	
<b>Kaikki yhteensä</b>	<b>1120</b>	<b>1114</b>	<b>6</b>	<b>0,6 %</b>	<b>1110</b>	



# Henkilöstökulujen seuranta (opetus ja varhaiskasvatus)

- Tasabudjetilla arvioituna toteutuneiden kustannusten määrä ei saisi syyskuun jälkeen ylittää 75 prosenttia.
- Henkilöstökustannukset nousivat 1.6. jälkeen, koska palkkoihin tuli yleis- ja järjestelyeräkorotukset. Lisäksi lomarahat maksettiin heinäkuussa.
- Näitä kustannuksia varten kulujen toteumassa tuli olla korotusvaraa ja tämä korotusvara näyttää olleen riittävä. Nyt käyttämättä tulisi olla yli 25 prosenttia budjetista.
- Opetusyksikkö oli vielä kesällä tästä tavoitteesta hieman jäljessä, mutta heinäkuun jälkeen tilanne on parantunut.

Kk	9						
Sarakeotsikot							
2024							
Riviotsikot	Toteuma_kum	Jäljellä MKS	MKS koko vuosi	Tot_kum_vs_MKS_koko vuosi (%)	Tot.-% MTA	Jäljellä MTA	
14140 SIVISTYSTOIMIALA - Opetus ja varhaiskasvatus	-50 272 946	-18 081 256	-68 354 201	-26,45%	73,55%	-18 081 256	
141400 Sivistystoimialan hallinto	-194 921	-3 768	-198 689	-1,90%	98,10%	-3 768	
141410 Opetusyksikkö	-33 215 534	-11 723 164	-44 938 698	-26,09%	73,91%	-11 723 164	
141420 Varhaiskasvatusyksikkö	-16 862 491	-6 354 323	-23 216 815	-27,37%	72,63%	-6 354 323	
<b>Kaikki yhteensä</b>	<b>-50 272 946</b>	<b>-18 081 256</b>	<b>-68 354 201</b>	<b>-26,45%</b>	<b>73,55%</b>	<b>-18 081 256</b>	

## Mukana olevat henkilöstökulujen tilit

400001 Vakinaisten kk-palkat

400003 Vakin. tunti- ja urakkapalkat

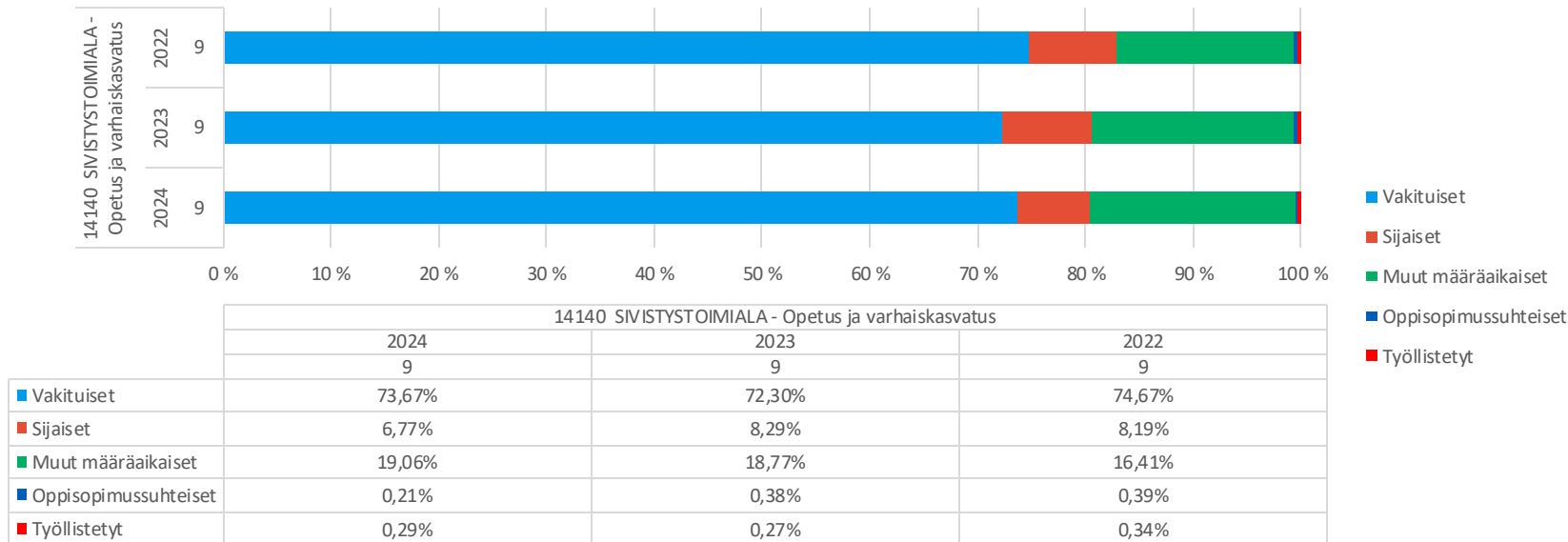
400016 Vuosiloma- ja muut sijaiset

400021 Tilapäisten kk-palkat



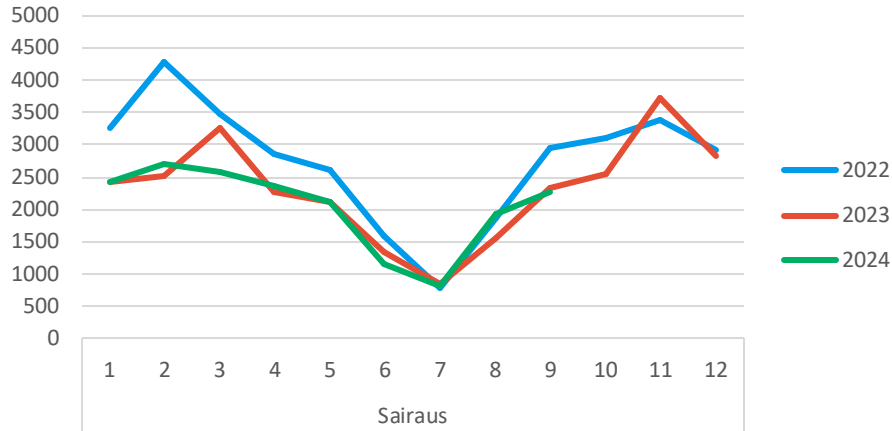
# Palvelussuhteiden luonne ja suhteellinen osuus

Palvelussuhteen luonteiden suhteellinen osuus henkilöstön kokonaislukumäärästä



# Yhteismitallistetut terveysperusteiset poissaolot

Sairauspoissaolot, kalenteripäivät



- Sairauspoissaoloja on nyt jo lähes yhtä paljon kuin viime vuonna. Ero ei ole suuri ja takautuvat kirjaukset saattavat vielä lisätä poissaoloja.
- Tavoitteena on vähentää sairauspoissaoloja 20% vuoteen 2023 verrattuna, johon ei tällä trendillä yllätä

	2024	2023	2022	ero vuoteen 2023	ero vuoteen 2022
	Kalenteripäivää / HTV2 kum.	Kalenteripäivää / HTV2 kum.	Kalenteripäivää / HTV2 kum.	Poissaolojen muutos-%	Poissaolojen muutos-%
<b>9. kuukausi</b>					
<b>SIVISTYSTOIMIALA - Opetus ja varhaiskasvatus</b>	16,9	17,2	21,9	-2,0%	-22,8%
<b>Sairaus</b>	16,4	16,7	21,4	-2,3%	-23,5%
<b>Työtapaturma</b>	0,5	0,5	0,5	6,4%	6,0%



# Terveysperusteiset poissaolot koodeittain, ilman työllistettyjä

9			
Riviotsikot	2024	2023	2022
14140 SIVISTYSTOIMIALA - Opetus ja varhaiskasvatus	16,9	17,2	21,9
Sairaus	16,4	16,7	21,4
Sairausloma	11,3	11,8	11,9
Sairausloma,esimiehen lupa	4,3	4,3	5,8
Vapaa-ajan tapaturma	0,7	0,6	0,6
Yleisvaarallinen tartuntatauti		0,0	3,0
Liikennevahinko	0,1		
Sairausloma (palkaton)	0,0		
Työtapaturma	0,5	0,5	0,5
Työmatkatapaturma	0,1	0,1	0,2
Työtapaturma	0,5	0,4	0,3
<b>Kaikki yhteensä</b>	<b>16,9</b>	<b>17,2</b>	<b>21,9</b>

- Poissaolot ovat samalla tasolla edeltävän vuoden kanssa myös eri poissaolokodeissa



# Yhteismitallistetut terveysterveysteiset poissaolot yksiköittäin, ilman työllistettyjä

- Varhaiskasvatyüksikössä poissaolujen määrä on edeltäviä vuosia pienempi.
- Opetusyüksikössä poissaolujen määrä on kasvanut

9			
Riviotsikot	2024	2023	2022
14140 SIVISTYSTOIMIALA - Opetus ja varhaiskasvatus	16,9	17,3	22,2
141410 Opetusyüksikkö	12,1	11,7	15,8
Sairaus	12,0	11,4	15,4
Työtaturma	0,1	0,4	0,4
141420 Varhaiskasvatyüksikkö	23,5	24,7	31,3
Sairaus	22,4	24,1	30,6
Työtaturma	1,1	0,7	0,7
<b>Kaikki yhteensä</b>	<b>16,9</b>	<b>17,3</b>	<b>22,2</b>

